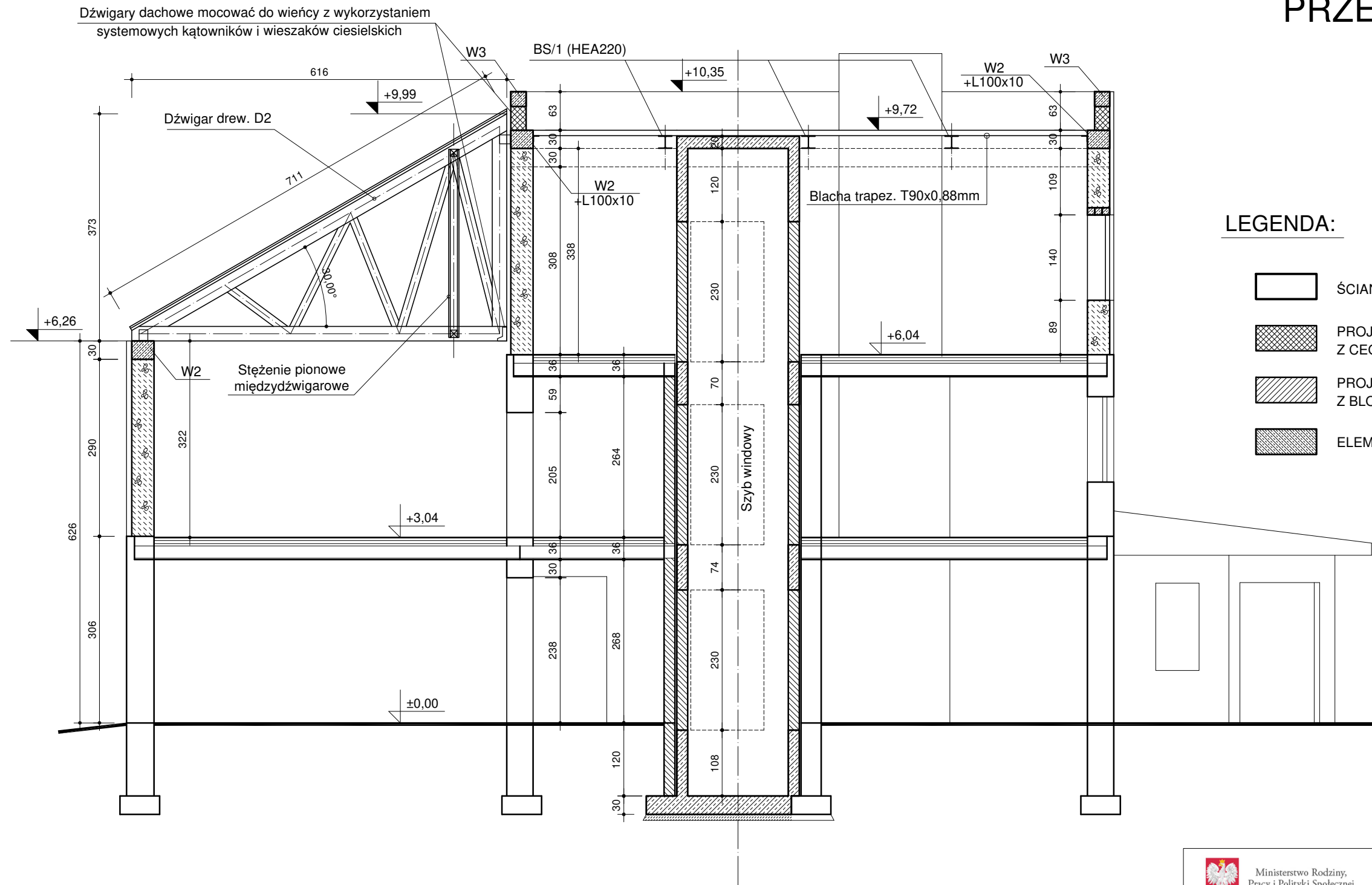






PRZEKRÓJ KONSTR. B-B

SKŁA 1:75



LEGENDA:

-  ŚCIANY ISTNIEJĄCE
-  PROJEKTOWANE ŚCIANY MUROWANE Z CEGŁY CERAMICZNEJ PEŁNEJ 15MPa
-  PROJEKTOWANE ŚCIANY MUROWANE Z BLOCZKÓW SILIKATOWYCH 15MPa
-  ELEMENTY ŻELBETOWE MONOLITYCZNE

BETON C25/30
 STAL ZBR. A-IIIN (B-500SP)
 STAL PROFILOWA S235JR
 DREWNO KL. C-24

 Ministerstwo Rodziny, Pracy i Polityki Społecznej		 POWIAT WOŁOMIŃSKI
Projekt realizowany ze środków Solidarnościowego Funduszu Wsparcia Osób Niepełnosprawnych i powiatu wołomińskiego		
 KOMBUD RAFAŁ MARCINIAK TEL. 514 908 159, BIURO_KOMBUD@WP.PL OPRACOWANIE CHRONIONE PRAWAMI AUTORSKIMI. POMIENIANIE LUB WYKORZYSTYWANIE NIEZGODNIE Z PRZEZNACZENIEM BEZ ZGODY WŁAŚCIELA DOKUMENTACJI JEST ZABRONIONE.		
PROJEKT: Przebudowa, rozbudowa, nadbudowa budynku na potrzeby Centrum Opiekuńczo - Mieszkalnego		
LOKALIZACJA INWESTYCJI: 05-230 Kobyłka, ul. Poprzeczna 18 dz. nr 160/2, 168/3, 168/4, obręb 35		
INWESTOR: Powiat Wołomiński 05-200 Wołomin, ul. Prądzyńskiego 3		
TYTUŁ RYSUNKU: RZUT KONSTRUKCYJNY B-B		
PROJEKTANT:	UPRAWNIENIA:	PODPIS:
inż. Zbigniew Rybus	LOD/2073/PWOK/13	
SPRAWDZAJĄCY:	UPRAWNIENIA:	PODPIS:
mgr inż. Łukasz Kwiatkowski	LOD/2309/POOK/13	
BRANŻA:	FAZA:	SKALA:
KONSTRUKCJA	PT	1:75
DATA:	ROZMIAR ARKUSZA:	NR RYSUNKU:
11.2020R.	A3	K-07
STRONA:		